

Flowfresh MF



Charakterystyka

Flowfresh MF to bezspoinowy, pigmentowany, poliuretanowy system posadzkowy o grubości ok. 2-6 mm.

Zastosowanie

Flowfresh MF stosowany jest przy suchych procesach przetwórczych dla przemysłu spożywczego i farmaceutycznego.

Zalety:

- Zawiera antybakteryjny dodatek Polygiene®
- Bardzo wysoka odporność chemiczna
- Wysoka odporność na ścieranie i uderzenia
- Bezspoinowość -spełnianie wysokich wymagań higienicznych
- Łatwość w sprzątaniu
- Łatwość wykonania – posiada właściwości samorozlewne

Gama standardowych kolorów



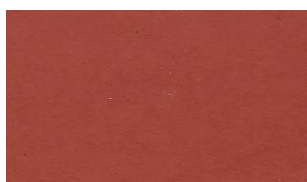
Ochra



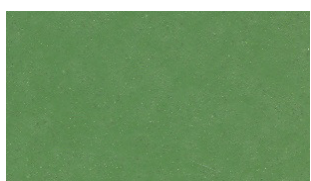
Kremowy



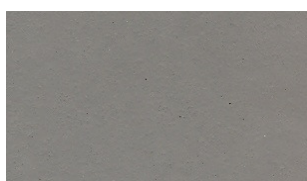
Musztardowy



Czerwony



Ciemnozielony



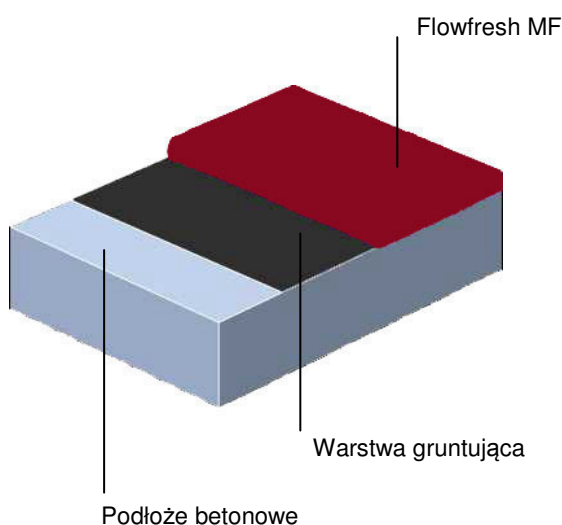
Jasnoszary

Kolory przedstawione powyżej mogą nieznacznie odbiegać od rzeczywistych. W celu otrzymania próbek w rzeczywistych kolorach lub zamówienia specjalnego koloru prosimy o skontaktowanie się z Działem Obsługi Klienta.

Projekty referencyjne

Przemysł farmaceutyczny: Astra Zeneca; Pfizer; Levers; GlaxoSmithKline; Bayer.

Konstrukcja systemu



Charakterystyka systemu

Produkt: Flowfresh MF
Wykończenie powierzchni: matowe
Grubość: ok. 2-6 mm
Kolor: według katalogu
Producent: Flowcrete Group Ltd, UK
Dostawca: Flowcrete Polska Sp. z o.o.
Telefon: Dział Obsługi Klienta +48 22 879 89 07

Wykonanie systemu

Przygotowanie i wykonanie systemu powinno być przeprowadzone przez Autoryzowanego Wykonawcę zgodnie z instrukcją producenta oraz dokumentacją techniczną. Aby uzyskać szczegółowe informacje dotyczące sieci Autoryzowanych Wykonawców należy skontaktować się z Działem Obsługi Klienta lub wysłać zapytanie przez naszą stronę internetową: www.flowcrete.com.pl

Produkty wchodzące w skład systemu

Warstwa gruntująca:

Peran STC lub Flowfresh Primer

Piasek kwarcowy 1,0 – 1,8 mm

Warstwa zasadnicza:

Flowfresh MF

Szczegółowa instrukcja wykonania dostępna na życzenie.

Wymagania dla podłoża betonowego

Podkład betonowy powinien być klasy C20/25, pozbawiony mlecza cementowego, kurzu i innych zanieczyszczeń. Podłoże betonowe nie może być narażone na działanie naporu wody gruntowej. Wilgotność względna betonu nie może przekraczać 75% zgodnie z normą BS 8204. W przypadku wyższych wilgotności należy zastosować żywicę Hydraseal DPM jako warstwę gruntującą.

Właściwości antybakteryjne

Dodatek antybakteryjny Polygiene® zawarty w Flowfresh MF zapobiega rozwojowi większości bakterii i grzybów występujących na powierzchni posadzki.

Czyszczenie i konserwacja

Posadzkę można zmywać, odkurzać, zmywać na mokro lub sprzątać przy użyciu maszyny czyszczącej, wyposażonej w tarcze szrotkowe, w połączeniu ze średnio alkalicznym detergencem.

Wpływ na środowisko

Produkt końcowy uważany jest za nieszkodliwy dla zdrowia i środowiska. Bezspoinowość, szczelność i doskonała przyczepność do podłoża powodują, że system spełnia wymagania higieniczne i ochrony środowiska. Posadzka jest łatwa do utrzymania w czystości i wymaga tylko w minimalnym zakresie stosowania chemicznych środków czystości.

Dane techniczne

Poniższe wyniki badań uzyskano w badaniach laboratoryjnych w temperaturze 20°C i 50% wilgotności względnej.

Klasyfikacja ogniowa	Bfl-s1 PN-EN 13501-1
Przeciwpoślizgowość	BS6677:Część 1 1986 Pendulum Slip Test Sucha 70 Mokra 40
Odporność na uderzenia	BS8204 Część1 Kat: A (<0.5mm) ISO6272 1 odważnik 1 kg - 1.8m odważnik 2 kg - 1.5 m
Odporność termiczna	Do 60°C
Nasiąkliwość	Zerowa – Test Karsten
Paroprzepuszczalność	ASTM E96:90 5 g/m ² /24h (grubość 4 mm)
Odporność na ścieranie	ASTM D4060 wg Taber: Utrata 30mg przy 1000 cykli (obciążenie 1kg przy kole H22) BS8204: Część 2: Klasa AR2 > 50 N/mm ² (BS6319)
Wytrzymałość na ściskanie	20 N/mm ² (BS6319)
Wytrzymałość na zginanie	12 N/mm ² (BS6319)
Wytrzymałość na rozciąganie	
Przyczepność	Wyższa niż powierzchniowa wytrzymałość betonu klasy C20/25 na rozciąganie (>1.5 MPa).

Czas utwardzania

	10°C	20°C	30°C
Ruch pieszy	36 h	24 h	12 h
Ruch pojazdów	72 h	48 h	24 h
Pełne utwardzenie	10 dni	7 dni	5 dni

Kompleksowa obsługa klienta

Flowcrete Group Ltd jest światowym liderem w branży posadzkowej, specjalizującym się w posadzkach na bazie żywic syntetycznych. Dostępne systemy obejmują między innymi: samorozlewne masy posadzkowe, systemy ogrzewania podłogowego, membrany przeciwwilgociowe, posadzki dekoracyjne, posadzki przemysłowe, nawierzchnie parkingowe, systemy antykorozyjne.

Naszym celem jest spełnienie Państwa wymagań w zakresie posadzek. Specjalne zamówienia dotyczące kolorów i wzorów są realizowane na życzenie klienta.

Informacje uzupełniające

Produkty Flowcrete zapewniają najwyższy standard jakościowy. Zasady sprzedaży materiałów oraz gwarancji zawarte są w *Szczególnych Warunkach Dostaw i Sprzedaży* (dokument dostępny na życzenie). W celu upewnienia się, czy wybrane przez Państwa rozwiązanie spełnia wszystkie wymagania projektowe i użytkowe, prosimy o kontakt z Działem Obsługi Klienta.