

Metalika



Charakterystyka

Posadzka o fakturze powierzchni uzyskanej przez zasypanie podkładu żywicznego różnej wielkości płatkami metalowymi i nałożenie bardzo trwałego, przezroczystego lakieru wierzchniego.

Zastosowanie

Metalika doskonale sprawdza się w pomieszczeniach użyteczności publicznej, sklepach, salonach wystawowych, restauracjach, lotniskach, hotelach itp.

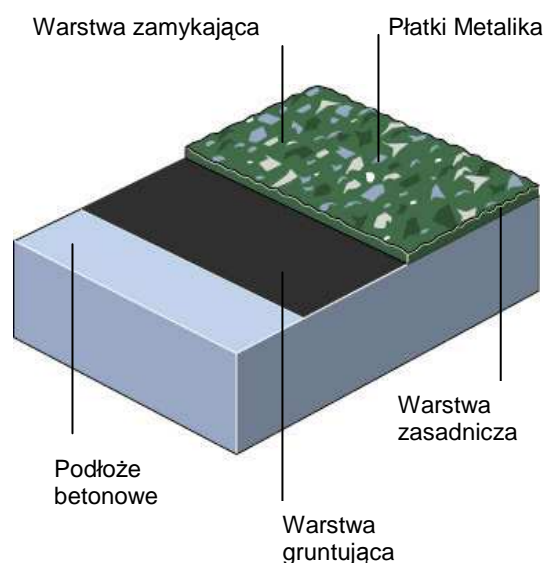
Zalety :

- Dekoracyjność
- Efektowność (metaliczny połysk)
- Nowoczesność
- Wysoki standard higieniczny
- Łatwość utrzymania
- Bardzo duża trwałość
- Wysoka odporność na zarysowanie

Projekty referencyjne :

Sklep Kosmeteria w CH Manufaktura w Łodzi,, Belfast Crown Court, Hagley School, Persgarden Canteen, Sweden; Get Fresh Ltd.; Sandford Holiday Park; Johnson Controls; Aran High School.

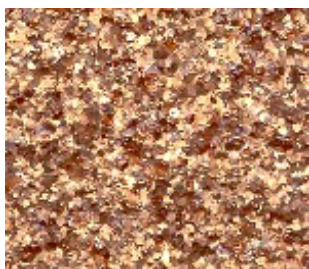
Konstrukcja systemu :



Gama standardowych kolorów



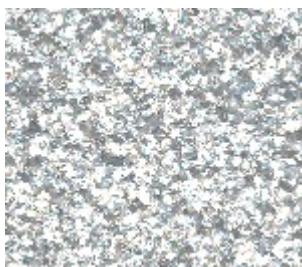
Brązowy



Miedziany



Złoty



Srebrny

Kolory przedstawione powyżej mogą nieznacznie odbiegać od rzeczywistych. W celu otrzymania próbek w rzeczywistych kolorach lub zamówienia specjalnego koloru prosimy o skontaktowanie z Działem Obsługi Klienta.

Charakterystyka

Produkt: Metalika
Wykończenie: Połysk lub Mat
Grubość: ok. 1 mm
Kolor: według katalogu
Producent: Flowcrete Group Ltd, UK
Dostawca: Flowcrete Polska Sp.z o.o.
Telefon: Dział Obsługi Klienta +48 22 879 89 07

Wykonanie systemu

Przygotowanie i wykonanie systemu powinno być przeprowadzone przez Autoryzowanego Wykonawcę zgodnie z instrukcją producenta oraz dokumentacją techniczną. Aby uzyskać szczegółowe informacje dotyczące sieci Autoryzowanych Wykonawców należy skontaktować się z Działem Obsługi Klienta lub wysłać zapytanie przez naszą stronę internetową: www.flowcrete.com.pl

Produkty wchodzące w skład systemu

Warstwa gruntująca

Flowseal EPW pigm. Glossy

Warstwa zasadnicza

Flowseal EPW Pigm. Glosy

Płatki Metalika Flakes

Warstwa zamykająca

Peran STC (dwie warstwy)

Flowseal PU Gloss lub Flowseal PU Matt

Wymagania dla podłoża betonowego

Podkład betonowy powinien być klasy C20/25, pozbawiony mleczka cementowego, kurzu i innych zanieczyszczeń. Wilgotność względna betonu nie może przekraczać 75% zgodnie z normą BS 8204. W przypadku wyższych wilgotności należy zastosować żywicę Hydraseal DPM jako warstwę gruntującą.

Czyszczenie i konserwacja

Posadzkę można zmiatać, odkurzać, zmywać na mokro lub sprzątać przy użyciu maszyny czyszczącej wyposażonej w tarcze szczotkowe w połączeniu ze średnio alkalicznym detergentem.

Wpływ na środowisko

Produkt końcowy uważany jest za nieszkodliwy dla zdrowia i środowiska. Bezspoinowość, szczelność i doskonała przyczepność do podłoża powodują, że system spełnia wymagania higieniczne i ochrony środowiska. Posadzka jest łatwa do utrzymania w czystości i wymaga tylko w minimalnym zakresie stosowania chemicznych środków czystości.

Dane techniczne

Poniższe wyniki badań uzyskano w laboratorium przy temperaturze 20°C i 50% wilgotności względnej.

Klasyfikacja ogniowa	Klasa G Certyfikat nr 1721/75 SITAC
Przeciwpoślizgowość	BS 7976-2 Sucha > 40
Odporność na ścieranie	Klasa AR2; BS 8204-2
Wytrzymałość na uderzenia	ISO 6272 1 kg > 1,8 m 2 kg > 1,5 m
Odporność termiczna	Do 50°C
Nasiąkliwość	Zerowa – Test Karsten
Paroprzepuszczalność	ASTM E96:90 2,5 g/m ² /mm/24 h
Wytrzymałość na rozciąganie	10 N/mm ² (BS 6319)
Wytrzymałość na zginanie	15 N/mm ² (BS 6319)
Wytrzymałość na odrywanie	Wyższa niż powierzchniowa wytrzymałość betonu C20/25 na rozciąganie (>1,5 MPa)

Czas utwardzania

	10°C	20°C	30°C
Ruch pieszy	24 h	12 h	6 h
Ruch pojazdów	72 h	48 h	24 h
Pełne utwardzanie	12 dni	7 dni	7 dni

Kompleksowa obsługa klienta

Flowcrete Group Ltd jest światowym liderem w branży posadzkowej, specjalizującym się w posadzkach na bazie żywic syntetycznych. Dostępne systemy obejmują między innymi: samorozlewne masy posadzkowe, systemy do ogrzewania podłogowego, membrany przeciwwilgociowe, posadzki przemysłowe i dekoracyjne, nawierzchnie parkingowe, systemy antykorozyjne. Naszym celem jest spełnienie Państwa wymagań w zakresie posadzek. Zamówienia dotyczące specjalnych kolorów i wzorów realizowane są na życzenie klienta.

Informacje uzupełniające

Produkty Flowcrete zapewniają najwyższy standard jakościowy. Zasady sprzedaży materiałów oraz gwarancji zawarte są w *Szczególnych Warunkach Dostaw i Sprzedaży* (dokument dostępny na życzenie). W celu upewnienia się, czy wybrane przez Państwa rozwiązanie spełnia wszystkie wymagania projektowe i użytkowe prosimy o kontakt z Działem Obsługi Klienta.

Flowcrete Polska Sp. z o.o.

Ul. Marywilska 34 I, 03-228 Warszawa, Polska

Tel. +48 22 879 89 07, Fax: +48 22 879 89 18

Email: poland@flowcrete.com

Flowcrete Polska jest częścią firmy RPM

www.flowcrete.com.pl