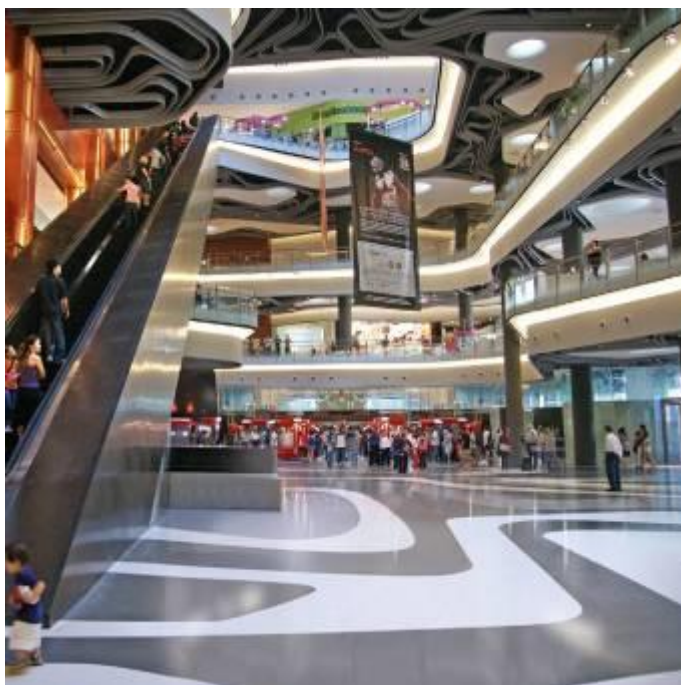
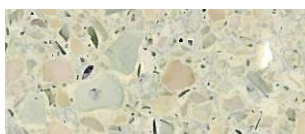


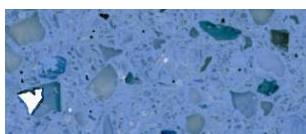
Mondéco Mirrazzo (6 - 7 mm)



Gama standardowych kolorów



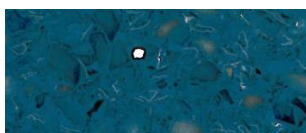
Botticino



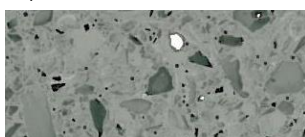
Sapphire



Nephrite



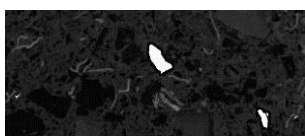
Sodalite



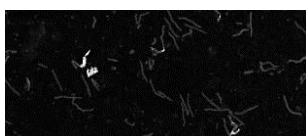
Pearl Grey



Bardiglio



Haematite



Black Diamond

Kolory przedstawione powyżej mogą nieznacznie odbiegać od rzeczywistych.

W celu otrzymania próbek w rzeczywistych kolorach lub zamówienia specjalnego koloru prosimy o skontaktowanie się z Działem Obsługi Klienta.

Charakterystyka

Mondéco Mirrazzo to szlifowany, bezspoinowy, dekoracyjny system posadzkowy zawierający spoiwo z barwionej żywicy epoksydowej i kruszywo w postaci pochodzących z recyklingu okruchów przezroczystego i kolorowego szkła, lusterek i cząstek metalicznych.

Zastosowanie

Mondéco Mirrazzo przeznaczony jest do stosowania w pomieszczeniach użyteczności publicznej, gdzie szczególnie ważna jest estetyka, łatwość czyszczenia oraz trwałość posadzki, np. na lotniskach, dworcach kolejowych, w centrach handlowych, hotelach, restauracjach, itp.

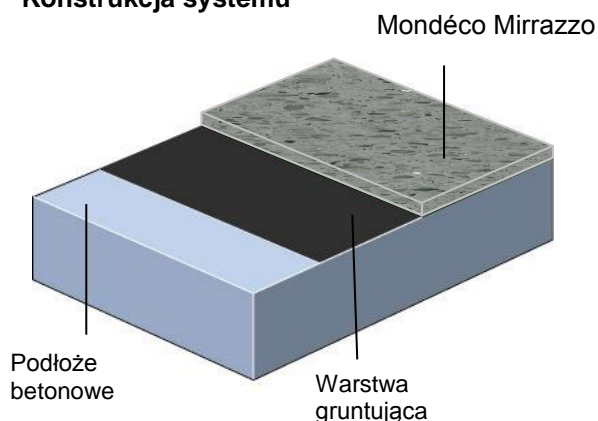
Zalety:

- Estetyka, dekoracyjność
- Bezspoinowość zapewniająca wysoki standard higieniczny
- Łatwość w czyszczeniu
- Wysoka odporność na ścieranie
- Przeciwpółślizgowość uzyskana w procesie szlifowania
- Możliwość łączenia różnych kolorów spoiwa żywicznego z kruszywem szklanym i tworzenia dowolnych wzorów na posadzce
- 25 lat trwałości

Projekty referencyjne

Basement Bar & Restaurant, Belfast;
Grand Canal Hotel, Dublin;
Garda Headquarters, Dublin;
Altnagelvin Hospital, Derry, Co. Londonderry.

Konstrukcja systemu



Charakterystyka systemu

Produkt: Mondéco Mirrazzo
Wykończenie powierzchni: satyna
Grubość: 6 - 7 mm
Kolor: według katalogu
Producent: Flowcrete Group Ltd, UK
Dostawca: Flowcrete Polska Sp. z o.o.
Telefon: Dział Obsługi Klienta +48 22 879 89 07

Wykonanie systemu

Przygotowanie i wykonanie systemu powinno być przeprowadzone przez Autoryzowanego Wykonawcę zgodnie z instrukcją producenta oraz dokumentacją techniczną. Aby uzyskać szczegółowe informacje dotyczące sieci Autoryzowanych Wykonawców należy skontaktować się z Działem Obsługi Klienta lub wysłać zapytanie przez naszą stronę internetową: www.flowcrete.com.pl

Produkty wchodzące w skład systemu

Warstwa gruntująca:

Peran STC

Warstwa zasadnicza:

Mondéco Mirrazzo

Warstwa zamykająca:

TZ Pre-Treatment

Mondeco/Mirrazzo Grout

Politura:

Gemstar Laser

Szczegółowa instrukcja wykonania dostępna na życzenie.

Wymagania dla podłoża betonowego

Podkład betonowy powinien być klasy C20/25, pozbawiony mleczka cementowego, kurzu i innych zanieczyszczeń. Wilgotność względna betonu nie może przekraczać 75% zgodnie z normą BS 8204.

W przypadku wyższych wilgotności należy zastosować żywicę Hydraseal DPM jako warstwę gruntującą.

Czyszczenie i konserwacja

Posadzkę można zmiatać, odkurzać, zmywać na mokro lub sprzątać przy użyciu maszyny czyszczącej wyposażonej w tarcze szczotkowe w połączeniu ze średnio alkalicznym detergentem.

Wpływ na środowisko

Produkt końcowy uważany jest za nieszkodliwy dla zdrowia i środowiska. Bezspoinowość, szczelność i doskonała przyczepność do podłoża powodują, że system spełnia wymagania higieniczne i ochrony środowiska. Posadzka jest łatwa do utrzymania w czystości i wymaga tylko w minimalnym zakresie stosowania chemicznych środków czystości.

Dane techniczne

Poniższe wyniki badań uzyskano w badaniach laboratoryjnych przy temperaturze 20°C i 50% wilgotności względnej.

Klasyfikacja ogniowa	BS476: Część 7: Rozprzestrzenianie ognia Klasa 2
Przeciwpoślizgowość	BS7976-2 Sucha >40
Odporność termiczna	Do 60°C
Nasiąkliwość	Zerowa – test Karstena
Odporność na ścieranie	BS8204: Część 2 Klasa AR2
Wytrzymałość na ściskanie	>55 N/mm ² (BS6319)
Wytrzymałość na zginanie	>20 N/mm ² (BS6319)
Wytrzymałość na rozciąganie	>10 N/mm ² (BS6319)
Wytrzymałość na odrywanie	Wyższa niż powierzchniowa wytrzymałość betonu klasy C20/25 na rozciąganie (>1,5 MPa).

Czas utwardzania

	10°C	20°C	30°C
Ruch pieszy	24 h	16 h	10 h
Ruch pojazdów	72 h	48 h	36 h
Pełne utwardzenie	12 dni	7 dni	7 dni

Kompleksowa obsługa klienta

Flowcrete Group Ltd jest światowym liderem w branży posadzkowej, specjalizującym się w posadzkach na bazie żywic syntetycznych.. Dostępne systemy obejmują między innymi: samorozlewne masy posadzkowe, systemy do ogrzewania podłogowego, membrany przeciwwilgociowe, posadzki przemysłowe i dekoracyjne, nawierzchnie parkingowe, systemy antykorozyjne. Naszym celem jest spełnienie Państwa wymagań w zakresie posadzek. Zamówienia dotyczące specjalnych kolorów i wzorów realizowane są na życzenie klienta.

Informacje uzupełniające

Produkty Flowcrete zapewniają najwyższy standard jakościowy. Zasady sprzedaży materiałów oraz gwarancji zawarte są w *Szczególnych Warunkach Dostaw i Sprzedaży* (dokument dostępny na życzenie). W celu upewnienia się, czy wybrane przez Państwa rozwiązanie spełnia wszystkie wymagania projektowe i użytkowe prosimy o kontakt z Działem Obsługi Klienta.