

Flowfresh ESD MF (4 mm)



Charakterystyka

Flowfresh ESD MF to bezspoinowy, poliuretanowy system posadzkowy, posiadający zdolność odprowadzania ładunków. Charakteryzuje się bardzo wysoką odpornością chemiczną i termiczną, a dzięki dodatkowi *Polygiene®* zapobiega rozwojowi bakterii i grzybów.

Zastosowanie

Flowfresh ESD MF stosowany jest w pomieszczeniach narażonych na jednoczesne działanie środków chemicznych i wysokiej lub niskiej temperatury, gdzie konieczne jest równoczesne zastosowanie posadzki odprowadzającej ładunki elektryczne. Doskonale sprawdza się w pomieszczeniach o ciężkich warunkach eksploatacyjnych, gdzie dodatkowo wymagane jest utrzymanie wysokiego standardu higieny warunków produkcji.

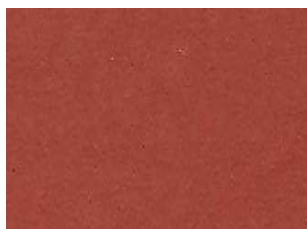
Zalety

- Antyelektrostatyczność
- Antybakteryjny dodatek *Polygiene®*
- Bardzo wysoka odporność chemiczna
- Łatwy do utrzymania w czystości
- Wysoka odporność na ścieranie i uderzenia
- Odporność termiczna od -40°C do +70°C

Gama standardowych kolorów



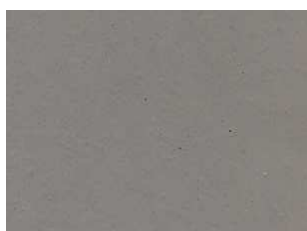
Musztardowy



Czerwony



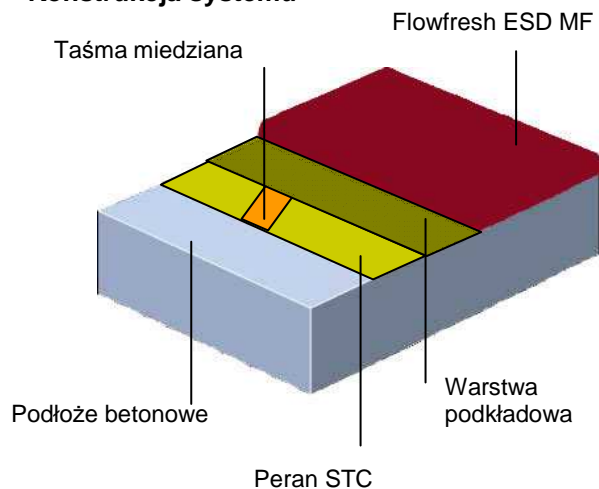
Ciemny zielony



Jasny szary

Kolory przedstawione powyżej mogą nieznacznie odbiegać od rzeczywistych. W celu otrzymania próbek w rzeczywistych kolorach lub zamówienia specjalnego koloru prosimy o skontaktowanie się z Działem Obsługi Klienta.

Konstrukcja systemu



Charakterystyka systemu

Produkt: Flowfresh ESD MF
Wykończenie powierzchni: matowe
Grubość: ok. 4 mm
Kolor: według katalogu
Producent: Flowcrete Group Ltd, UK
Dostawca: Flowcrete Polska Sp. z o.o.
Telefon: Dział Obsługi Klienta +48 22 879 89 07

Wykonanie systemu

Przygotowanie i wykonanie systemu powinno być przeprowadzone przez Autoryzowanego Wykonawcę zgodnie z instrukcją producenta oraz dokumentacją techniczną. Aby uzyskać szczegółowe informacje dotyczące sieci Autoryzowanych Wykonawców należy skontaktować się z Działem Obsługi Klienta lub wysłać zapytanie przez naszą stronę internetową www.flowcrete.com.pl

Produkty wchodzące w skład systemu

Warstwa gruntująca:

Peran STC
Taśma miedziana

Warstwa podkładowa:

Peran STC
Peran ESD Compact Primer Sand

Warstwa zasadnicza:

Flowfresh ESD MF

Szczegółowa instrukcja wykonania dostępna na życzenie.

Wymagania dla podłoża betonowego

Podkład betonowy powinien być klasy C20/25, pozbawiony mlecza cementowego, kurzu i innych zanieczyszczeń. Podłoże betonowe nie może być narażone na działanie naporu wody gruntowej. Wilgotność względna betonu nie może przekraczać 75% zgodnie z normą BS 8204. W przypadku wyższych wilgotności należy zastosować żywicę Hydraseal DPM jako warstwę gruntującą.

Właściwości antybakteryjne

Dodatek antybakteryjny *Polygiene®* zawarty w Flowfresh ESD MF zapobiega rozwojowi większości bakterii i grzybów występujących na powierzchni posadzki.

Czyszczenie i konserwacja

Posadzkę można zamiatać, odkurzać, zmywać na mokro lub sprzątać przy użyciu maszyny czyszczącej wyposażonej w tarcze szcietkowe w połączeniu ze średnio alkalicznym detergentem.

Wpływ na środowisko

Produkt końcowy uważany jest za nieszkodliwy dla zdrowia i środowiska. Bezspoinowość, szczelność i doskonała przyczepność do podłoża powodują, że system spełnia wymagania higieniczne i ochrony środowiska. Posadzka jest łatwa do utrzymania w czystości i wymaga tylko w minimalnym zakresie stosowania chemicznych środków czystości.

Dane techniczne

Poniższe wyniki badań uzyskano w warunkach laboratoryjnych przy temperaturze 20°C i 50% wilgotności względnej.

Oporność elektryczna	5 x 10 ⁴ – 1 x 10 ⁸ Ω (BS 2050)
Klasyfikacja ogniowa	BS 476: Część 7 Rozprzestrzenianie płomieni: Klasa 2
Przeciwpoślizgowość	BS6677: Część 1 1986 Pendulum Slip Test Sucha >60 Mokra >35
Odporność na uderzenia	BS 8204 Część 1 Kat: A (<0,5mm) ISO 6272 odważnik 1 kg - 1,8m odważnik 2 kg - 1,5 m
Odporność termiczna	do 70 °C
Nasiąkliwość	Zerowa – Test Karsten
Paroprzepuszczalność	ASTM E96:90 5 g/m ² /24hrs (grubość 4 mm)
Odporność na ścieranie	ASTM D4060 wg Taber: Utrata 30mg przy 1000 cykli (obciążenie 1kg przy kole H22) BS 8204 Część 2: Klasa AR2
Wytrzymałość na ściskanie	> 50 N/mm ² (BS 6319)
Wytrzymałość na zginanie	20 N/mm ² (BS 6319)
Wytrzymałość na rozciąganie	12 N/mm ² (BS 6319)
Przyczepność	Wyższa niż powierzchniowa wytrzymałość betonu klasy C20/25 na rozciąganie (> 1,5 MPa).

Czas utwardzania

	10 °C	20 °C	30 °C
Ruch pieszy	36 h	24 h	12 h
Ruch pojazdów	72 h	48 h	24 h
Pełne utwardzenie	10 dni	7 dni	5 dni

Kompleksowa obsługa klienta

Flowcrete Group Ltd jest światowym liderem w branży posadzkowej, specjalizującym się w posadzkach na bazie żywic syntetycznych. Dostępne systemy obejmują między innymi: samorozlewne masy posadzkowe, systemy ogrzewania podłogowego, membrany przeciwwilgociowe, posadzki dekoracyjne, posadzki przemysłowe, nawierzchnie parkingowe, systemy antykorozyjne. Naszym celem jest spełnienie Państwa wymagań w zakresie posadzek. Specjalne zamówienia dotyczące kolorów i wzorów są realizowane na życzenie klienta.

Informacje uzupełniające

Produkty Flowcrete zapewniają najwyższy standard jakościowy. Zasady sprzedaży materiałów oraz gwarancji zawarte są w *Szczególnych Warunkach Dostaw i Sprzedaży* (dokument dostępny na życzenie). W celu upewnienia się, czy wybrane przez Państwa rozwiązanie spełnia wszystkie wymagania projektowe i użytkowe prosimy o kontakt z Działem Obsługi Klienta.

Flowcrete Polska Sp. z o.o.
Ul. Marywilska 34 I, 03-228 Warszawa, Polska
Tel. +48 22 879 89 07, Fax: +48 22 879 89 18
Email: poland@flowcrete.com

Flowcrete Polska jest częścią firmy RPM

www.flowcrete.com.pl