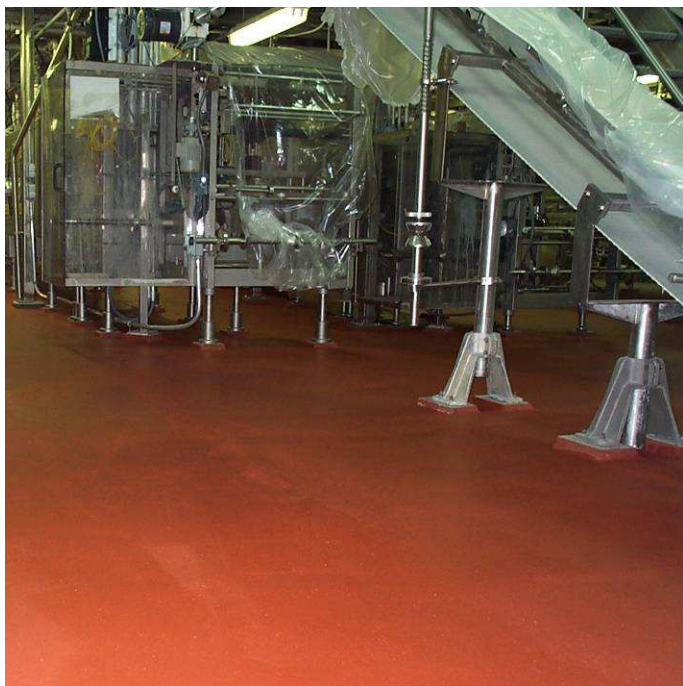


Flowfresh ESD HF



Charakterystyka

Flowfresh ESD HF jest poliuretanowym systemem posadzkowym o działaniu antibakteryjnym i jednocześnie właściwościach antyelektrostatycznych.

Charakteryzuje się wysoką odpornością chemiczną i termiczną. Grubość systemu wynosi od 6 do 9 mm.

Zastosowanie

- W pomieszczeniach narażonych na duże obciążenia mechaniczne i termiczne, gdzie zarazem wymagane są właściwości antyelektrostatyczne.
- W strefach mokrej i suchej produkcji, narażonych na działanie chemikaliów.

Zalety

- Działanie antyelektrostatyczne wg normy BS 2050
- Zawartość Polygiene® – antibakteryjnego dodatku, opartego na technologii wykorzystującej jony srebra
- Wysoka odporność na działanie chemikaliów
- Antypoślizgowość powierzchni
- Wysoka odporność mechaniczna
- Alternatywa dla płytek kwasoodpornych

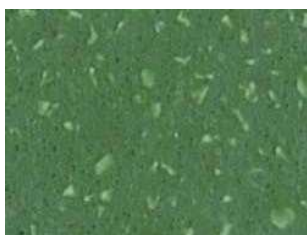
Gama standardowych kolorów



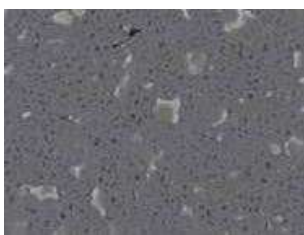
Musztardowy



Czerwony

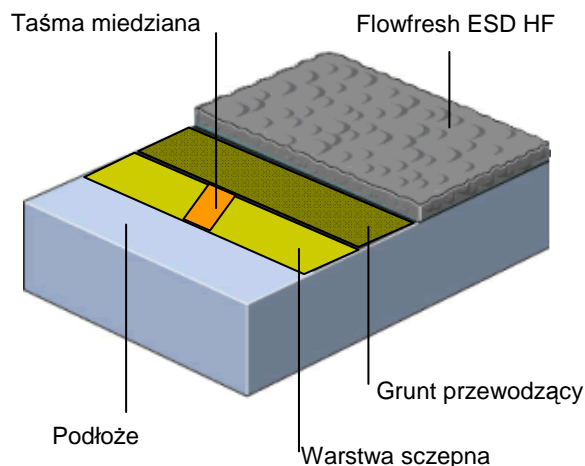


Ciemny zielony



Jasny szary

Konstrukcja systemu



Kolory przedstawione powyżej mogą nieznacznie odbiegać od rzeczywistych. W celu otrzymania próbek w rzeczywistych kolorach lub zamówienia specjalnego koloru prosimy o skontaktowanie się z Działem Obsługi Klienta.

Charakterystyka systemu

Produkt: Flowfresh ESD HF
Wykończenie powierzchni: matowe
Grubość: 6-9 mm
Kolor: według katalogu
Producent: Flowcrete Group Ltd, UK
Dostawca: Flowcrete Polska Sp. z o.o.
Telefon: Dział Obsługi Klienta +48 22 879 89 07

Wykonanie systemu

Przygotowanie i wykonanie systemu powinno być przeprowadzone przez Autoryzowanego Wykonawcę zgodnie z instrukcją producenta oraz dokumentacją techniczną. Aby uzyskać szczegółowe informacje dotyczące sieci Autoryzowanych Wykonawców należy skontaktować się z Działem Obsługi Klienta lub wysłać zapytanie przez naszą stronę internetową: www.flowcrete.com.pl

Produkty wchodzące w skład systemu

Warstwa gruntująca:

Peran STC

Peran ESD Primer Sand

Warstwa zasadnicza:

Flowfresh ESD HF

Szczegółowa instrukcja wykonania dostępna na życzenie.

Wymagania dla podłoża betonowego

Podkład betonowy powinien być klasy C20/25, pozbawiony mleczonego cementowego, kurzu i innych zanieczyszczeń. Podłoże betonowe nie może być narażone na działanie naporu wody gruntowej. Wilgotność względna betonu nie może przekraczać 75% zgodnie z normą BS 8204. W przypadku wyższych wilgotności należy zastosować żywicę Hydraseal DPM jako warstwę gruntującą.

Właściwości antybakteryjne

Dodatek antybakteryjny Polygiene® zawarty w Flowfresh HF zapobiega rozwojowi większości bakterii i grzybów występujących na powierzchni posadzki.

Czyszczenie i konserwacja

Posadzkę można zamiatać, odkurzać, zmywać na mokro lub sprzątać przy użyciu maszyny czyszczącej wyposażonej w tarczę szczotkowe w połączeniu ze średnio alkalicznym detergentem.

Wpływ na środowisko

Produkt końcowy uważany jest za nieszkodliwy dla zdrowia i środowiska. Bezspoinowość, szczelność i doskonała przyczepność do podłoża powodują, że system spełnia wymagania higieniczne i ochrony środowiska. Posadzka jest łatwa do utrzymania w czystości i wymaga tylko w minimalnym zakresie stosowania chemicznych środków czystości.

Dane techniczne

Poniższe wyniki badań uzyskano w badaniach laboratoryjnych przy temperaturze 20°C i 50% wilgotności względnej.

Odporność elektryczna	5 x 10 ⁴ – 1 x 10 ⁸ Ω (BS 2050)
Klasyfikacja ogniowa	BS 476 - Część 7 Rozprzestrzenianie płomieni: Klasa 2 (indicative)
Przeciwoślizgowość	BS 7976-2 sucha 80, mokra 40
Odporność na uderzenia	BS 8204 Część 1 Kat: A (<0.5mm) ISO 6272 1 kg >1.8m 2 kg >1.5 m
Odporność termiczna	Do 120 C
Nasiąkliwość	zerowa
Odporność na ścieranie	ASTM D4060 wg Taber 25mg na 1000 cykli BS 8204-2: Klasa AR2
Wytrzymałość na ściskanie	> 50 N/mm ² (BS 6319)
Wytrzymałość na zginanie	20 N/mm ² (BS 6319)
Wytrzymałość na rozciąganie	10 N/mm ² (BS 6319)
Przyczepność do podłoża	Wyższa niż powierzchniowa wytrzymałość betonu klasy C20/25 na rozciąganie (>1.5 MPa).

Czas utwardzania

	10°C	20°C	30°C
Ruch pieszy	36 h	24 h	12h
Ruch pojazdów	72 h	48 h	24h
Pełne utwardzenie	10 dni	7 dni	5dni

Kompleksowa obsługa klienta

Flowcrete Group Ltd jest światowym liderem w branży posadzkowej, specjalizującym się w posadzkach na bazie żywic syntetycznych. Dostępne systemy obejmują między innymi: samorozlewne masy posadzkowe, membrany przeciwwilgociowe, posadzki dekoracyjne, posadzki przemysłowe, nawierzchnie parkingowe, systemy antykorozyjne. Naszym celem jest spełnienie Państwa wymagań w zakresie posadzek. Specjalne zamówienia dotyczące kolorów i wzorów są realizowane na życzenie klienta.

Informacje uzupełniające

Produkty Flowcrete zapewniają najwyższy standard jakościowy. Zasady sprzedaży materiałów oraz gwarancji zawarte są w *Szczególnych Warunkach Dostaw i Sprzedaży* (dokument dostępny na życzenie). W celu upewnienia się, czy wybrane przez Państwa rozwiązanie spełnia wszystkie wymagania projektowe i użytkowe prosimy o kontakt z Działem Obsługi Klienta.

Flowcrete Polska Sp. z o.o.

Ul. Marywilska 34 I, 03-228 Warszawa, Polska

Tel. +48 22 879 89 07, Fax: +48 22 879 89 18

Email: poland@flowcrete.com

Flowcrete Polska jest częścią firmy RPM

www.flowcrete.com.pl