

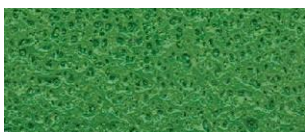
## Deckshield ID HD



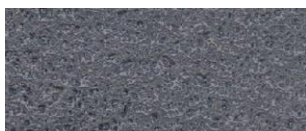
### Standardowe kolory



Arabian Yellow



Forest Green



Dark Grey



Tile Red



Mid Grey



Traffic Blue

Kolory przedstawione powyżej mogą nieznacznie odbiegać od rzeczywistych. W celu otrzymania próbek w rzeczywistych kolorach lub zamówienia specjalnego koloru prosimy o skontaktowanie się z Flowcrete Polska.

### Charakterystyka

Deckshield ID HD to elastyczny, wodoszczelny, poliuretanowy system posadzki parkingowej o wysokich właściwościach antypoślizgowych. System zapewnia mostkowanie normowych rys w podłożu i redukuje hałas związany z ruchem pojazdów.

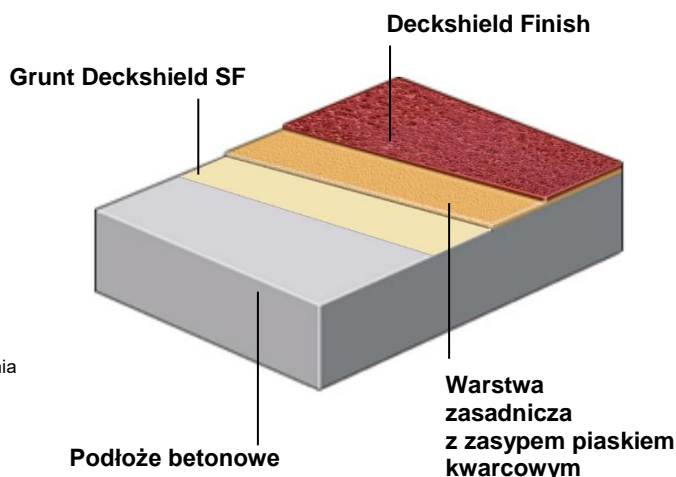
### Zastosowanie

System przeznaczony jest do ochrony wewnętrznych, pochyłych powierzchni płyt betonowych służących do ruchu pojazdów, takich jak wjazdy, zjazdy i rampy załadunkowe.

### Zalety:

- Zdolność do mostkowania pęknięć podłoża
- Wysoka odporność na ścieranie
- Duża przeciwpoślizgowość
- Estetyczna, kolorowa powierzchnia
- Redukcja hałasu związanego z ruchem pojazdów
- Możliwość stosowania na istniejących nawierzchniach asfaltowych
- Szybkość wykonania
- Nie zawiera rozpuszczalników

### Konstrukcja systemu



## Charakterystyka systemu

Produkt: Deckshield ID HD  
Wykończenie: Polysk  
Grubość: ok. 2,5 mm  
Kolor: Według katalogu  
Producent: Flowcrete Group Ltd, UK  
Dostawca: Flowcrete Polska Sp. z o.o.  
Telefon: +48 22 879 89 07

## Wykonanie posadzki

Przygotowanie i wykonanie systemu Deckshield ID HD powinno być przeprowadzone przez Autoryzowanego Wykonawcę zgodnie z instrukcją producenta oraz dokumentacją techniczną. Aby uzyskać szczegółowe informacje dotyczące sieci Autoryzowanych Wykonawców należy skontaktować się z Flowcrete Polska lub wysłać zapytanie przez stronę internetową: [www.flowcrete.com.pl](http://www.flowcrete.com.pl).

## Produkty wchodzące w skład systemu

### Warstwa gruntująca<sup>1</sup>:

Deckshield SF  
Piasek kwarcowy 0,1–0,3 mm  
Piasek kwarcowy 0,2–0,8 mm

### Warstwa zasadnicza:

Deckshield SF  
Piasek kwarcowy 0,1–0,3 mm  
Piasek kwarcowy 1,0–1,8 mm

### Warstwa zamykająca:

Deckshield Finish

<sup>1</sup>W przypadku stosowania innych żywic gruntujących należy skontaktować się z Flowcrete Polska. Szczegółowa instrukcja wykonania dostępna na życzenie.

## Wymagania dla podłoża betonowego

Podkład betonowy powinien być klasy C20/25 o wytrzymałości na odrywanie powyżej 1,5 MPa (badanie pull-off). Powierzchnia musi być równa, czysta, pozbawiona mleczka cementowego i innych zanieczyszczeń utrudniających przyczepność powłoki. Wszelkie ubytki i uszkodzenia podłoża należy naprawić przed ułożeniem posadzki wierzchniej.

Podłoże betonowe nie może być narażone na działanie naporu wód gruntowych. Wilgotność względna betonu nie może przekraczać 75% zgodnie z normą BS 8204. W przypadku wyższych wilgotności należy zastosować Hydraseal DPM jako warstwę gruntującą. Szczegółowe wymagania dla podłoża zostały zawarte w *Wymaganiach dla podłoża pod posadzki Flowcrete*.

## Czyszczenie i konserwacja

Posadzkę można czyścić ręcznie lub przy użyciu maszyny sprzątającej, przy zastosowaniu średnio alkalicznego detergentu. Instrukcja czyszczenia posadzek dostępna na życzenie.

## Wpływ na środowisko

Produkt końcowy uważany jest za nieszkodliwy dla zdrowia i środowiska. Bezspoinowość, szczelność i doskonała przyczepność do podłoża powodują, że system spełnia wymagania higieniczne i ochrony środowiska. Posadzka jest łatwa do utrzymania w czystości i wymaga tylko w minimalnym zakresie stosowania chemicznych środków czystości. Spełnia wymagania LEED EQ Credit 4.2. Zawartość LZO (VOC) < 100 g/l.

## Dane techniczne

Poniższe wyniki badań uzyskano w warunkach laboratoryjnych – wyniki uzyskane *in situ* mogą różnić się od podanych poniżej.

<b>Klasyfikacja ogniowa</b>	B <sub>fl</sub> -s1	PN-EN 13501-1
<b>Przeciwoślizgowość</b>	TRRL Pendulum Slip Test Sucha > 80*, mokra > 40*	PN-EN 13036-4
<b>Pokrywanie rys</b>	Klasa A2 (-20°C)	PN-EN 1062-7
<b>Odporność termiczna</b>	Do 70°C	
<b>Przepuszczalność wody</b>	Zerowa – Test Karstena	
<b>Odporność chemiczna</b>	Odporny na benzynę, olej napędowy, olej silnikowy, chlorek sodu, płyn do chłodnic czy kwas akumulatorowy	
<b>Odporność na jony chlorków</b>	Rezultat: bez zmian po 28 dniach	DOT BD47/94: Appendix B, Metoda B4,2(d)
<b>Odporność na ścieranie</b>	Test Tabera: 40 mg /koło H22 /1000 g /1000 cykli	PN-EN ISO 5470-1
<b>Wytrzymałość na rozciąganie/ wydłużenie względne (N/mm<sup>2</sup>/%)</b>	1 dzień: 5.4/50.4 7 dzień: 7.15/40.2 28 dzień: 7.17/30.5	BS 2782: Part 3 Metoda 320A Próbki badano przy 70°C
<b>Wytrzymałość na rozdieranie</b>	Rezultat testu = 192 N	MOAT 27 Metoda 5.4.1
<b>Wytrzymałość na odrywanie</b>	Wyższa niż powierzchniowa wytrzymałość betonu klasy C20/25 na odrywanie (> 1,5 MPa)	PN-EN 1542

\*Na ostateczne właściwości przeciwoślizgowe posadzki wpływa sposób aplikacji, wielkość i krzywa przesiewu kruszywa użytego do warstwy wierzchniej (zalecenia dotyczące kruszywa do uzyskania we Flowcrete Polska), stopień zużycia oraz rodzaj konserwacji i charakter występujących zabrudzeń.

## Czas utwardzania

	10°C	20°C	30°C
Ruch pieszy	30 h	16 h	10 h
Ruch pojazdów	36 h	24 h	16 h
Pełne utwardzenie	12 dni	7 dni	5 dni

Zawarte w Karcie Katalogowej dane techniczne, zalecenia i instrukcje dotyczące użytkowania, składowania i eksploatacji produktu podane zostały w oparciu o posiadaną przez Flowcrete Polska Sp. z o.o. (dalej „Flowcrete”) wiedzę, doświadczenie i odzwierciedlają najlepszy znany na dany moment sposób korzystania z opisywanego materiału. Biorąc pod uwagę występowanie czynników niezależnych od producenta, takich jak różnice w jakości poszczególnych podłoży, narzędzi i innych materiałów pomocniczych, zmienne warunki pogodowe czy rzetelność wykonania oraz dbałość o prawidłową eksploatację, nie stosowanie się do zapisów zawartych w niniejszej Karcie Katalogowej oraz odpowiednich, pisemnych zaleceń wydanych przez upoważnionych przedstawicieli Flowcrete nie może stanowić podstawy do ponoszenia odpowiedzialności przez Flowcrete. Należy zawsze stosować się do aktualnie obowiązujących norm i zasad sztuki budowlanej, a także zasad bezpieczeństwa, higieny i ochrony zdrowia zgodnie z informacjami zawartymi w odpowiednich kartach charakterystyki oraz na opakowaniach poszczególnych produktów. Niniejsza Karta Katalogowa zastępuje wszystkie wcześniejsze jej wersje. W celu uzyskania aktualnych Kart Katalogowych zalecane jest skontaktowanie się z przedstawicielem Flowcrete Polska.