

## Deckshield ED HD



Elastyczny, poliuretanowy, wodoszczelny system posadzki parkingowej o podwyższonych właściwościach antypoślizgowych przeznaczony do zastosowania na zewnętrznych wjazdach, zjazdach i rampach.



### Elastyczność

Bardzo wysoka zdolność do mostkowania pęknięć podłoża przez elastyczną, wodoodporną membranę



### Przeciwpoślizgowa faktura

Bardzo chropowata powierzchnia zapobiega poślizgom i podnosi poziom bezpieczeństwa



### Trwałość

Duża odporność mechaniczna i chemiczna



### Dźwiękochłonność

Redukcja hałasu związanego z ruchem pojazdów

## Dane techniczne<sup>1</sup>

<b>KLASYFIKACJA OGNIOWA</b>	
B <sub>n</sub> -s1	PN-EN 13501-1
<b>PRZECIWPOŚLIZGOWOŚĆ<sup>2</sup></b>	
TRRL Pendulum Slip Test sucha > 80, mokra > 40	PN-EN 13036-4
<b>POKRYWANIE RYS</b>	
KLASA A3 (-20°C)	PN-EN 1062-7
<b>ODPORNOŚĆ TERMICZNA</b>	
Do 70°C	
<b>PRZEPUSZCZALNOŚĆ WODY</b>	
Zerowa – Test Karstena	
<b>ODPORNOŚĆ CHEMICZNA</b>	
Odporny na benzynę, olej napędowy, olej silnikowy, chlorek sodu, płyn do chłodnic, kwas akumulatorowy	
<b>ODPORNOŚĆ NA JONY CHLORKÓW</b>	
Rezultat: bez zmian po 28 dniach	DOT BD47/94: Appendix B, Metoda B4,2(d)
<b>ODPORNOŚĆ NA ŚCIERANIE</b>	
Test Tabera: 40 mg/koło H22/1000 g/ 1000 cykli	PN-EN ISO 5470-1
<b>WYTRZYMAŁOŚĆ NA ROZCIĄGANIE / WYDŁUŻENIE WZGLĘDNE (N/mm<sup>2</sup>/%)</b>	
Próbki badano przy 70°C 1. dzień – 5,4/50,4 7. dzień – 7,15/40,2 28. dzień – 7,17/30,5	BS 2782-3 Metoda 320A
<b>ELASTYCZNOŚĆ W NISKICH TEMPERATURACH</b>	
Bez uszkodzeń membrany w temp. -20°C	MOAT 27: Metoda 5.4.2
<b>WYTRZYMAŁOŚĆ NA ROZDZIERANIE</b>	
Rezultat testu: 192 N	MOAT 27: Metoda 5.4.1
<b>WYTRZYMAŁOŚĆ NA ODRYWANIE</b>	
Wyższa niż powierzchniowa wytrzymałość betonu klasy C20/25 na odrywanie (> 1,5 MPa)	PN-EN 1542

## Standardowe kolory



Arabian Yellow



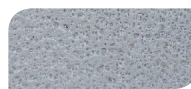
Forest Green



Dark Grey



Tile Red



Mid Grey



Traffic Blue

Kolory przedstawione powyżej mogą nieznacznie odbiegać od rzeczywistych. W celu otrzymania próbek w rzeczywistych kolorach lub zamówienia specjalnego koloru prosimy o skontaktowanie się z Flowcrete Polska.

<sup>1</sup> Wyniki badań uzyskano w warunkach laboratoryjnych – wyniki uzyskane *in situ* mogą różnić się od podanych w tabeli.  
<sup>2</sup> Na ostateczne właściwości przeciwpoślizgowe posadzki wpływa sposób aplikacji, wielkość i krzywa przesiewu kruszywa użytego do warstwy wierzchniej (zalecenia dotyczące kruszywa do uzyskania we Flowcrete Polska), stopień zużycia oraz rodzaju konserwacji i charakter występujących zabrudzeń.

## Charakterystyka systemu

Produkt	Deckshield ED HD
Wykończenie	Połysek
Grubość	od 3,0 do 5,0 mm
Kolor	Według katalogu
Producent	Flowcrete Group Ltd, UK
Dostawca	Flowcrete Polska Sp. z o.o.
Telefon	+48 22 879 89 07

Przygotowanie i wykonanie systemu powinno być przeprowadzone przez Autoryzowanego Wykonawcę zgodnie z instrukcją producenta oraz dokumentacją techniczną. Aby uzyskać szczegółowe informacje dotyczące sieci Autoryzowanych Wykonawców należy skontaktować się z Flowcrete Polska lub wysłać zapytanie przez stronę internetową: [www.flowcrete.com.pl](http://www.flowcrete.com.pl).

## Produkty wchodzące w skład systemu

Warstwa gruntująca <sup>3</sup> :	Deckshield SF Piasek kwarcowy 0,1–0,3 mm Piasek kwarcowy 0,1–0,5 mm
Warstwa elastycznej membrany:	Deckshield EM
Warstwa zasadnicza:	Deckshield SF Piasek kwarcowy 0,1–0,3 mm Piasek kwarcowy 1,4–2,0 mm
Warstwa zamykająca:	Deckshield Finish Deckshield Topcoat (odporny na UV)

<sup>3</sup> W przypadku stosowania innych żywic gruntujących należy skontaktować się z Flowcrete Polska. Szczegółowa instrukcja wykonania dostępna na życzenie.

## Czas utwardzania

	10°C	20°C	30°C
Ruch pieszy	30 h	16 h	10 h
Ruch pojazdów	36 h	24h	16 h
Pełne utwardzenie	12 dni	7 dni	5 dni

## Wymagania dla podłoża betonowego

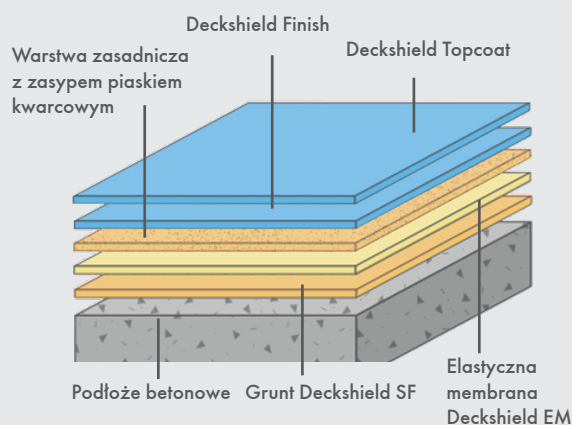
Podkład betonowy powinien być klasy min. C20/25 o wytrzymałości na odrywanie powyżej 1,5 MPa (badanie pull-off). Powierzchnia musi być równa, czysta, pozbawiona mlecza cementowego i innych zanieczyszczeń utrudniających przyczepność powłoki przez śrutowanie. Wszelkie ubytki i uszkodzenia podłoża należy naprawić przed ułożeniem posadzki żywicznej.

Podłoże betonowe nie może być narażone na działanie naporu wód gruntowych. Wilgotność względna betonu nie może przekraczać 75% zgodnie z normą BS 8204 (5% wilgotności wagowej). W przypadku wyższych wilgotności należy zastosować Hydraseal DPM jako warstwę gruntującą. Szczegółowe wymagania dla podłoża zostały zawarte w *Wymaganiach dla podłoża pod posadzki Flowcrete*.

## Zdolność do mostkowania rys

Systemy, w skład których wchodzi elastyczna membrana Deckshield EM, zachowują szczelność (ciągłość) układu przy zarysowaniach podłoża dochodzących nawet do 2 mm (przy możliwości pojawienia się spękania górnej, ścieralnej warstwy posadzki).

## Konstrukcja systemu



## Czyszczenie i konserwacja

Posadzkę można czyścić ręcznie lub przy użyciu maszyny sprzątającej, przy zastosowaniu średnio alkalicznego detergentu. Instrukcja czyszczenia posadzek dostępna na życzenie.

## Wpływ na środowisko

Produkt końcowy uważany jest za nieszkodliwy dla zdrowia i środowiska. Bezspoinowość, szczelność i doskonała przyczepność do podłoża powodują, że system spełnia wymagania higieniczne i ochrony środowiska. Posadzka jest łatwa do utrzymania w czystości i wymaga tylko w minimalnym zakresie stosowania chemicznych środków czystości.

Zawarte w Karcie Katalogowej dane techniczne, zalecenia i instrukcje dotyczące użytkowania, składowania i eksploatacji produktu podane zostały w oparciu o posiadaną przez Flowcrete Polska Sp. z o.o. (dalej „Flowcrete”) wiedzę, doświadczenie i odzwierciedlają najlepszy, znany na dany moment, sposób korzystania z opisywanego materiału. Biorąc pod uwagę występowanie czynników niezależnych od producenta, takich jak różnice w jakości poszczególnych podłoży, narzędzi i innych materiałów pomocniczych, zmienne warunki pogodowe czy rzetelność wykonania oraz dbałość o prawidłową eksploatację, nie stosowanie się do zapisów zawartych w niniejszej Karcie Katalogowej oraz odpowiednich, pisemnych zaleceń wydanych przez upoważnionych przedstawicieli Flowcrete nie może stanowić podstawy do ponoszenia odpowiedzialności przez Flowcrete. Należy zawsze stosować się do aktualnie obowiązujących norm i zasad sztuki budowlanej, a także zasad bezpieczeństwa, higieny i ochrony zdrowia zgodnie z informacjami zawartymi w odpowiednich kartach charakterystyki oraz na opakowaniach poszczególnych produktów. Niniejsza Karta Katalogowa zastępuje wszystkie wcześniejsze jej wersje. W celu uzyskania aktualnych Kart Katalogowych zalecane jest skontaktowanie się z przedstawicielem Flowcrete Polska.

[14/11/17]

Flowcrete Polska Sp.z.o.o.  
ul. Marywilska 34 03-228 Warszawa Polska  
Tel: +48 22 879 8907 Fax: +48 22 879 8918  
Email: [poland@flowcrete.com](mailto:poland@flowcrete.com)

[www.flowcrete.com.pl](http://www.flowcrete.com.pl)